



Comune di FIESCO

Provincia di CREMONA

Ufficio Tecnico

Via Roma, 30 - 26010 Fiesco (CR)

Tel. (0374) 370014 - Fax (0374) 370860

e-mail: tecnico@comune.fiesco.cr.it- PEC: comune.fiesco@pec.regione.lombardia.it

RIQUALIFICAZIONE TRATTO DI VIA ROMA E SPAZI INTERNI PIAZZALE MUNICIPIO NELL'AMBITO DEL PIANO NAZIONALE SICUREZZA STRADALE (RIDUZIONE INCIDENTALITA')

SPONDE E PROTEZIONI SULLA ROGZIA CASTELLEONA
SISTEMAZIONE SPAZI ESTERNI AL MUNICIPIO
TRATTO DI PERCORSO CICLOPEDONALE
SISTEMAZIONE AIUOLE SPARTITRAFFICO

PROGETTO PRELIMINARE, DEFINITIVO ED ESECUTIVO

SPONDE E PROTEZIONI SULLA ROGZIA CASTELLEONA 2° STRALCIO

ELABORATO GRAFICO - PIANTE E SEZIONI

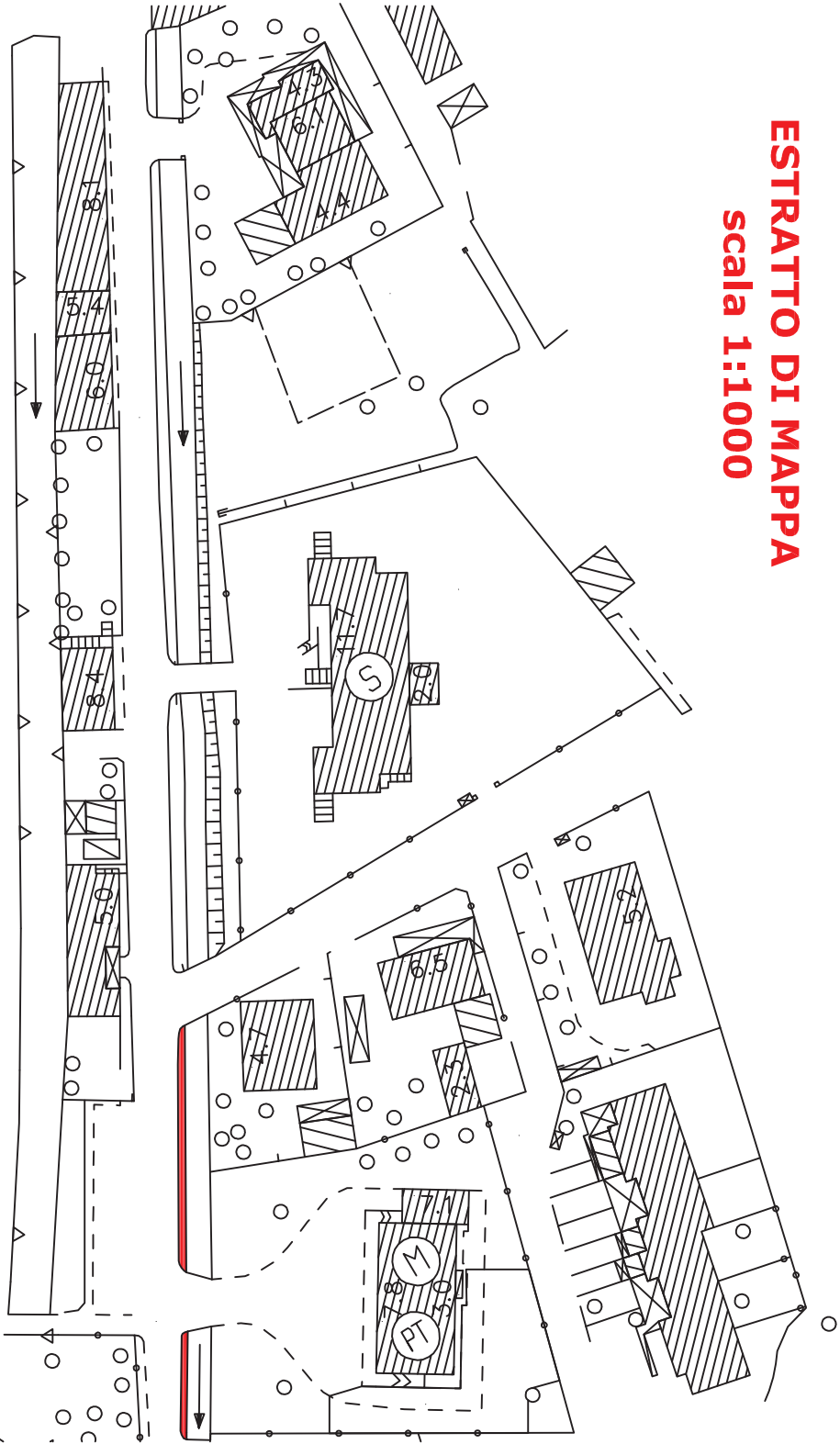
elaborato
N° 1/S2

Aggiornamento: ottobre 2017

IL SINDACO
Giuseppe Piacentini

IL TECNICO COMUNALE
Dott. Arch. Fiorenzo Lodi

ESTRATTO DI MAPPA scala 1:1000



ZONE INTERESSATE
AGLI INTERVENTI



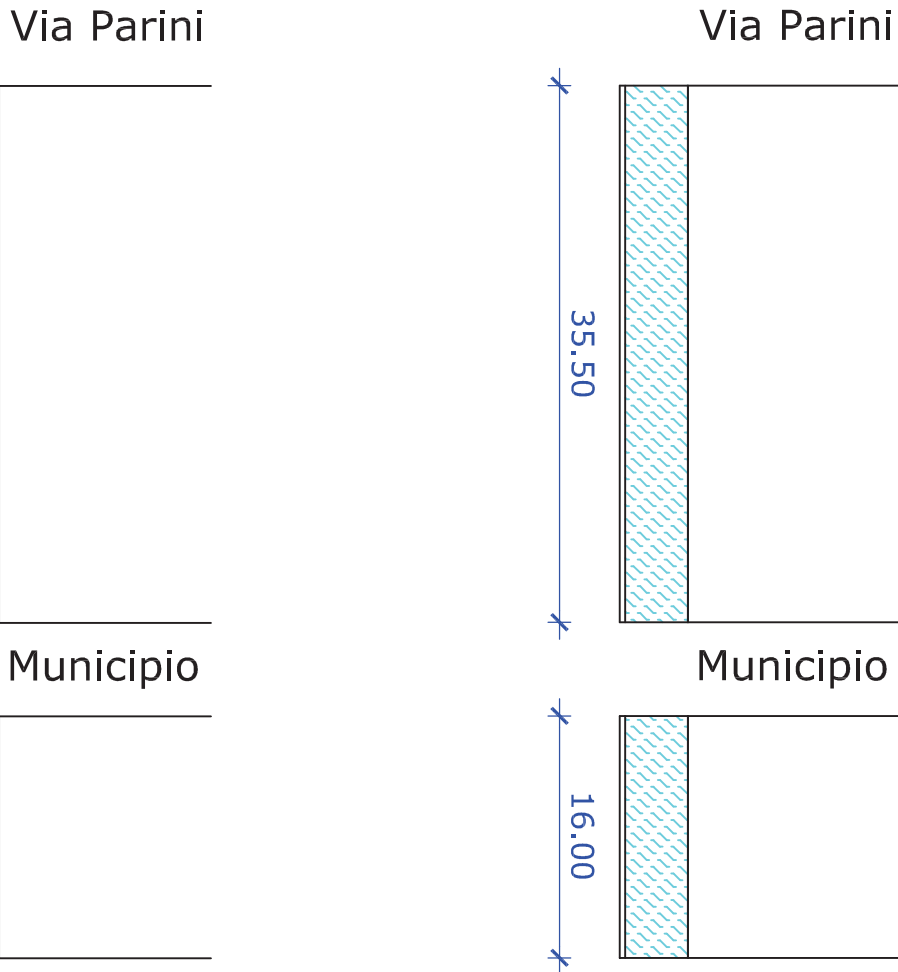
SPONDA ROGZIA CON RINGHIERA



TIPOLOGIA DEL PARAPETTO DI PROTEZIONE

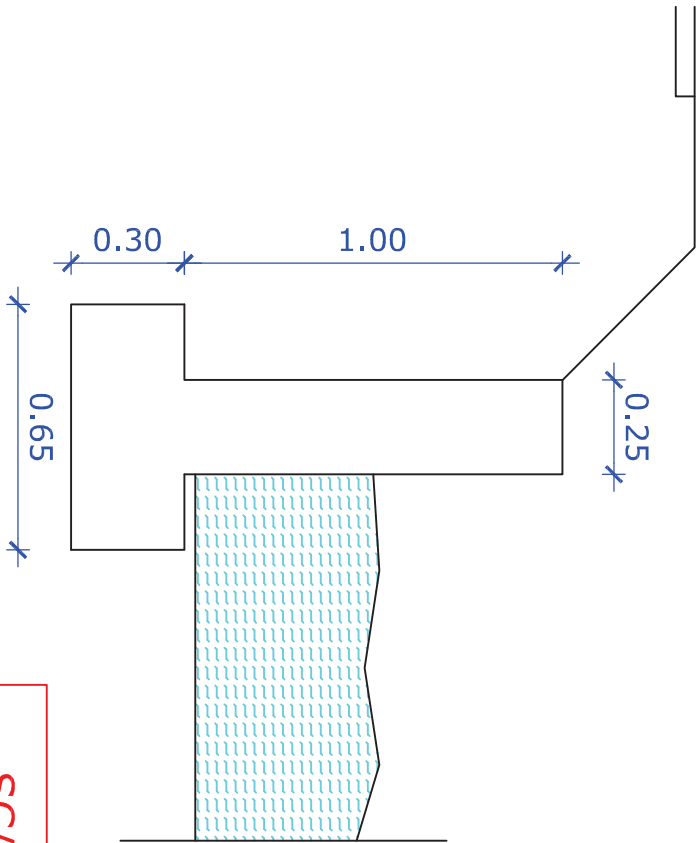
PARAPETTO BRUNITO:
RIPRENDERE LE CARATTERISTICHE E DIMENSIONI
DEL PARAPETTO ESISTENTE LUNGO LA SPONDA ADIACENTE
LA SCUOLA MATERNA

STATO ATTUALE

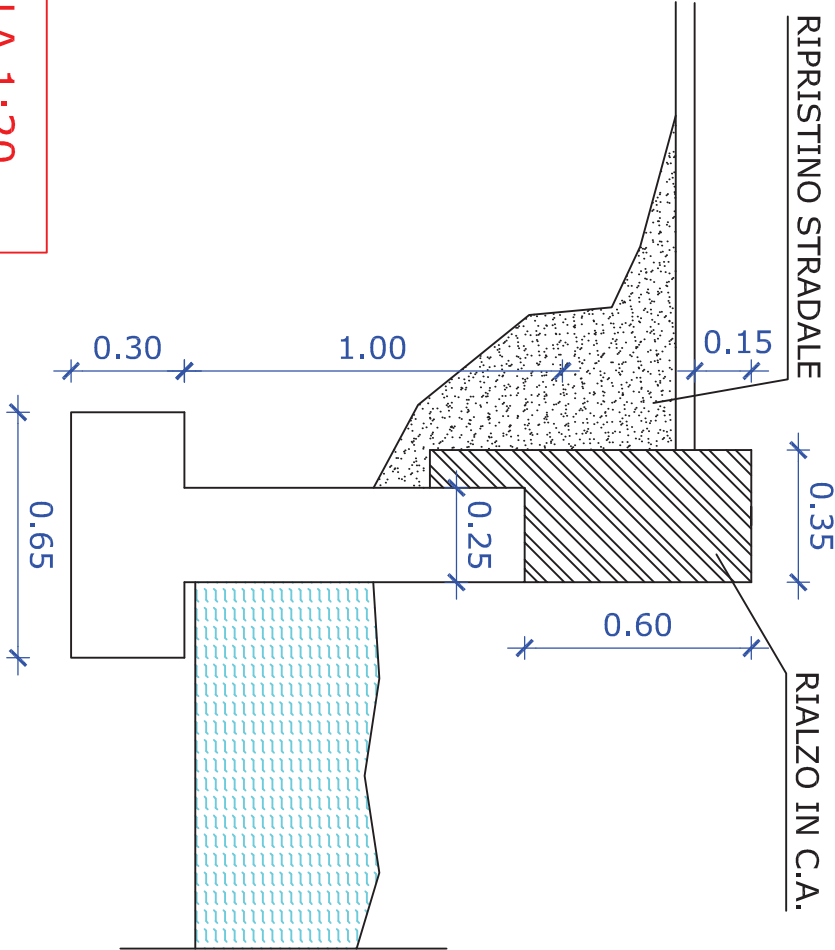


BOCCA DI LUPO

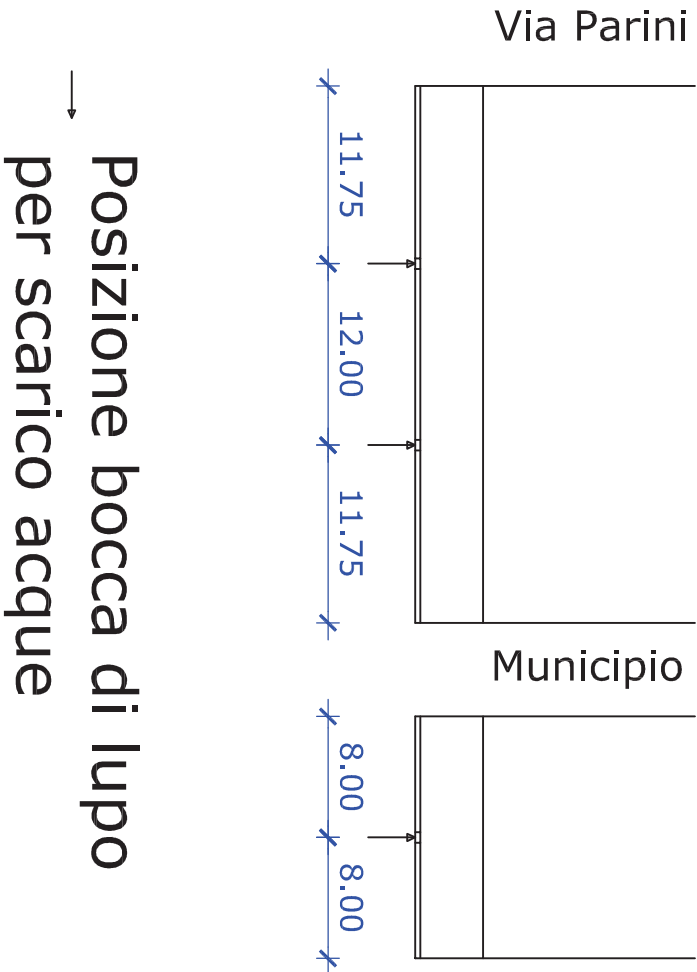
SCALA 1:20



STATO FUTURO

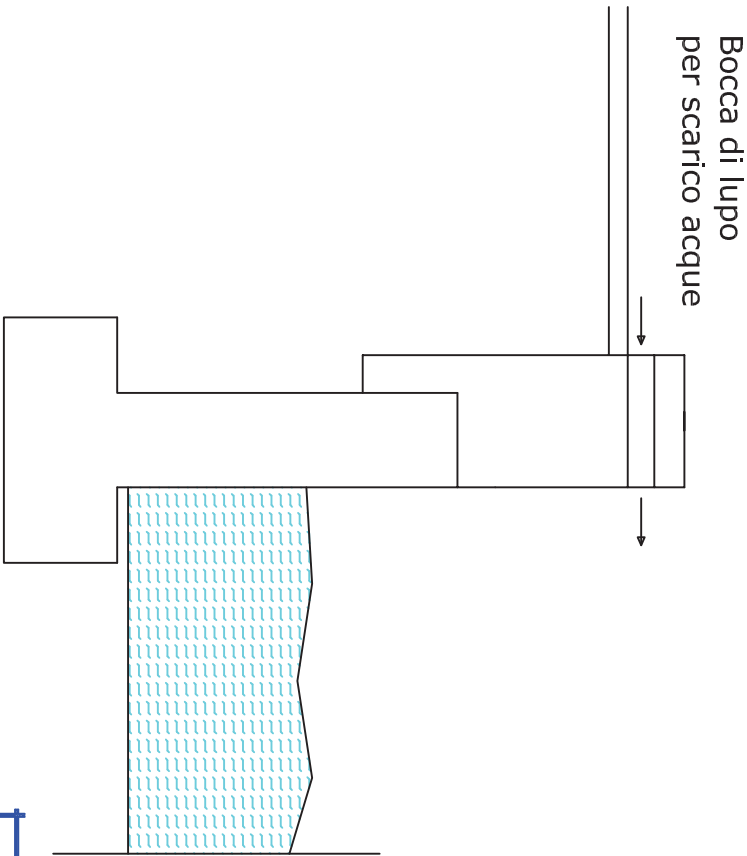


MURETTO ARMATURA

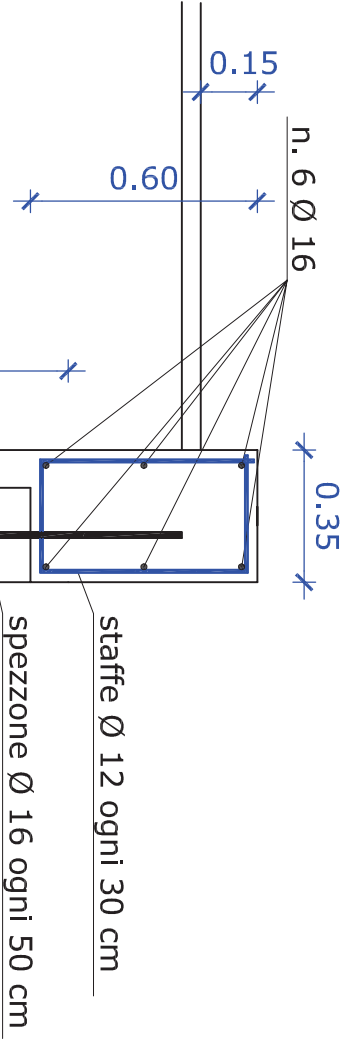


Posizione bocca di lupo
per scarico acque

SCALA 1:500



**SPONDE E PROTEZIONI
SULLA ROGGINA CASTELLEONA**



staffe Ø 12 ogni 30 cm
L = 170 cm

spezzone di ancoraggio
Ø 16 ogni 50 cm - h = 60 cm